

Développement Economique et Urbanisme



- **1) PLU (Plan Local d'Urbanisme)**
- **2) Habitat**
- **3) Activités économiques locales**
- **4) Activités intercommunales CCPM**

PLU (plan Local d'Urbanisme)

en 2011 Modification Simplifiée du PLU

Changement de Zonage pour

- 1) Extension du lotissement « La Petite Forêt »
- 2) Extension éventuelle « Zone d'activités des Eglantiers »

Modifications mineures du Règlement

- alignements de construction par rapport aux voies publiques.
- Changement d'affectation d'une grange agricole

HABITAT

Lotissement « La Petite Forêt »

57 parcelles dont, 50 vendues par la commune, et 7 par propriétaire du terrain

L'esprit de ce lotissement

- *des terrains financièrement accessibles aux jeunes*
- *Prise en considération du Grenelle de l'environnement*

Plus de parcelle disponible

Qui sont les acquéreurs ?

- De Jeunes familles en majorité
- 14 pass-foncier pour primo-accédants (aide de l'Etat, Département, Commune)
- Uniquement des résidences principales

Juillet 2010



Décembre 2010



Septembre 2011



Novembre 2011



Projet 2012

Extension « Petite forêt »

- De 25 à 30 Parcelles
- Résidences principales uniquement
- De 400 à 750 m²

- Viabilisation : 2^o semestre 2012
- Vente constructions : 1^o semestre 2013
- Prix de vente ? En fonction du prix de revient

Evolution de l'Habitat

	2000	2010
Résidences principales	84 %	80 %
Résidences secondaires	10 %	15,5 %
Logements vacants	6 %	4.5 %

Propriétaires	67 %
Locataires	31 %
Logés gratuitement	2 %

Taille des logements individuels

En 2000	$> 114.85 \text{ m}^2$
En 2010	$> 114.80 \text{ m}^2$

INFOS et RAPPEL

En 2011

- Permis de construire Délivrés : 28/40
- Autorisations de travaux : 25/35
- Toute construction ou modification sans Autorisation Administrative est illégale et donc pénalisable,

Se renseigner en Mairie.

Activités économiques de Compétence Communale

- Maintien ou développement des activités en majorité
- des ouvertures
- des fermetures

Des conséquences

- pour le service de proximité
- pour l'emploi.

Paradoxe

- Augmentation des demandeurs d'emploi :98
Hommes :43 Femmes 55
- Augmentation du nombre d'emplois salariés sur la Commune
- Globalement, Développement des activités

Les Compétence de la CCPM

En 2011

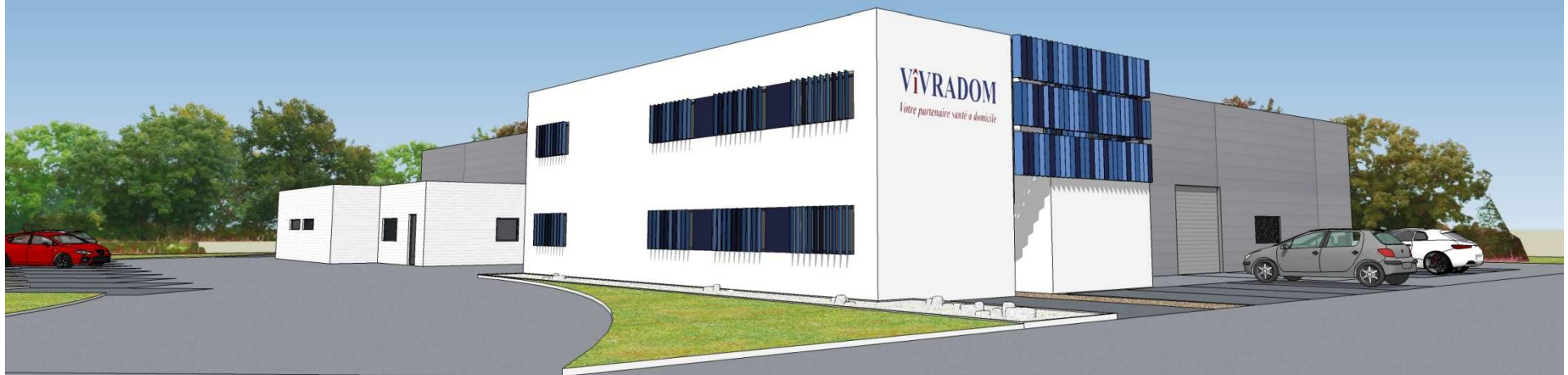
- Réalisation de la zone des Eglantiers à Moutiers
- Acquisition de locaux à Ch. St Père
- Réalisation de fouilles archéologiques à Angles zone des Motettes
- Extension zone des acacias à la Boissière

2012

- Zone des Motettes à Angles
- Nouvelle Zone de 10Ha à la Boissière des landes
- Aménagement de locaux à Champ st Père pour créateurs d'entreprises.
- Extension des locaux Vivradom à Moutiers
- Mise en place d'aides aux créateurs d'entreprises
- Forum sur l'Emploi le 24/02/2012 La Boissière

A Moutiers

Extension locaux VIVRADOM



Et Réalisation d'un giratoire

- Entre les deux zones d'activités (Poiraudière et Eglantiers)
- Pour la sécurité
- Maîtrise d'ouvrage de la commune
- Financement 50% CCPM, et 50% Commune de Moutiers.

En Conclusion

Dans le domaine de l'entreprise
et de l'emploi

- Rien n'est jamais acquis
- une remise en cause permanente

MERCI

A toutes celles et ceux qui ont œuvré pour les réalisations de 2011,

Ainsi que la réflexion et les études des projets de 2012

MERCI

De votre écoute, et bonne
soirée à tous

